

## Abteilung Landentwicklung/ Ländliche Bodenordnung

Das Dienstleistungszentrum Ländlicher Raum (DLR) Eifel hat seinen Sitz in Bitburg und ist organisatorisch in die Abteilungen Agrarwirtschaft und Landentwicklung/ Ländliche Bodenordnung unterteilt.

Eigenständige Aufgabe der Abteilung Landentwicklung/ Ländliche Bodenordnung ist die Unterstützung der Landentwicklung im Eifelkreis Bitburg-Prüm und im Landkreis Vulkaneifel durch die Vorbereitung und Durchführung von Bodenordnungsverfahren nach dem Flurbereinigungsgesetz.

Derzeit werden 33 Bodenordnungsprojekte mit einer Fläche von ca. 27.000 ha bearbeitet; dies entspricht etwa  $\frac{1}{10}$  der Gesamtfläche des Dienstbezirks. Um den rasanten Strukturwandel in der Landwirtschaft begleiten zu können, stehen neben der klassischen Bodenordnung mit umfassenden Neuordnungsmaßnahmen, der Vereinfachten Flurbereinigung und der Beschleunigten Zusammenlegung auch die Instrumente des Freiwilligen Landtauschs (Eigentumstausch) und des Freiwilligen Nutzungstauschs (Pachttausch) zur Verfügung.

Weitere Aufgabenschwerpunkte liegen in der Förderung des Wirtschaftswegebbaus außerhalb der Flurbereinigung, sowie im Bereich des Gewässerschutzes und der Landschaftspflege. Die Ländliche Bodenordnung ist oft auch der Schlüssel für eine erfolgreiche kommunale Entwicklung. Bodenordnung in Kombination mit der Dorferneuerung bringt den betroffenen Gemeinden in vielen Bereichen erhebliche Entwicklungsvorteile.



## Der Dienstbezirk der Abteilung Landentwicklung/ Ländliche Bodenordnung:



Die Abteilung Landentwicklung / Ländliche Bodenordnung ist unterteilt in die zwei Bodenordnungsgruppen und die Projektentwicklungsstelle Ländlicher Raum. Derzeit sind 43 Bedienstete in der Abteilung tätig. Sie bilden ein Team von Fachleuten aus den Bereichen Bodenordnung, Landwirtschaft, Planung, Vermessung, Landespflege, Grundbuch- und Bauwesen und sind Ansprechpartner mit langjähriger Erfahrung für die Lösung der vielfältigen Probleme des ländlichen Raumes.

**Dienstleistungszentrum Ländlicher Raum Eifel**  
**Westpark 11**  
**54634 Bitburg**  
**Tel.: 06561/ 94 80 0**  
Fax: 06561/ 94 80 299  
E-Mail: [dlr-eifel@dlr.rlp.de](mailto:dlr-eifel@dlr.rlp.de)  
Internet: [www.dlr-eifel.rlp.de](http://www.dlr-eifel.rlp.de)

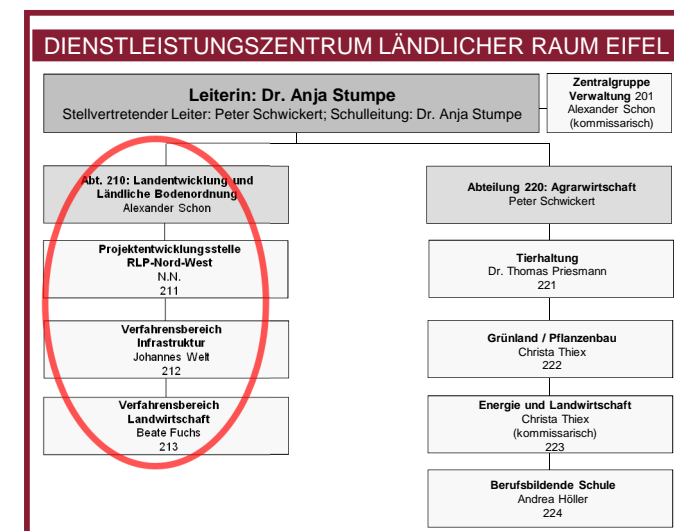
Stand: 01/2024



# Rheinland-Pfalz

Dienstleistungszentrum  
Ländlicher Raum Eifel

## Die Abteilung Landentwicklung/ Ländliche Bodenordnung stellt sich vor



Dienstleistungszentrum Ländlicher Raum Eifel  
54634 Bitburg

# Landentwicklung / Ländliche Bodenordnung

Abteilungsleitung: Alexander Schon  
Tel.: 06561/ 94 80- 222  
E-Mail: alexander.schon@dlr.rlp.de

## Ihre Ansprechpartner im Überblick

Tel.: 06561/ 9480- 0

### für die Bodenordnung:

	Durchwahl		Durchwahl
Balmes	307	Linke	309
Bender	304	Mertens	329
Breitzter	341	Molitor	322
Brück	206	Mühlhoff	201
Ehleringer	348	Nober	355
Ewertz	247	Plattes-Krämer	311
Friedrich	327	Plein	328
Fuchs	319	Pint	249
Geisbüsch	301	Raskopp	335
Götzing	352	Rass	312
Gräber	331	Schaus	300
Graff	350	Schmitz Mark.	237
Haas	259	Schumacher	248
Hack	342	Steffens	317
Heck	314	Töx	318
Hermann	305	Vicktorius	333
Hoffmann G.	351	Wagner	254
Hoffmann O.	344	Weiler	332
Jüngels	207	Welt	310
Karp	323	Wilczek	330
Kill	306	Windscheif	359
Kutscheid	334	Winkelmann	244



LANDENTWICKLUNG  
UND LÄNDLICHE  
BODENORDNUNG  
RHEINLAND-PFALZ

## Aktuelle Bodenordnungsprojekte und ihre Bearbeiter

Verfahren	Leitung	Planung / Vermessung	Verwaltung	Bau	Landespflege
Berkoth	Fuchs	Vicktorius, Gräber	Ehleringer, Graff, Hoffmann G., Götzing	Brück	Linke
Bollendorf	Welt	Bender, Weiler	Ewertz, Haas, Wagner, Winkelmann	Jüngels	Linke
Darscheid/Hörscheid	Welt	Kutscheid, Schaus	Ewertz, Haas, Wagner, Winkelmann	Jüngels	Geisbüsch
Daun-Boverath	Welt	Kutscheid, Schaus	Ewertz, Haas, Wagner, Winkelmann	Jüngels	Geisbüsch
Eilscheid/Lierfeld	Fuchs	Hack, Breitzter	Ehleringer, Graff, Hoffmann G., Götzing	Jüngels	Geisbüsch
Eschfeld	Welt	Pint, Plattes-Krämer	Ewertz, Haas, Wagner, Winkelmann	Brück	Linke
Euscheid/Strickscheid	Fuchs	Hack, Breitzter	Ehleringer, Graff, Hoffmann G., Götzing	Jüngels	Windscheif
Gondenbrett	Welt	Schumacher, Schmitz M.	Ewertz, Haas, Wagner, Winkelmann	Jüngels	Linke
Gondorf	Fuchs	Friedrich, Gräber	Ehleringer, Graff, Hoffmann G., Götzing	Brück	Geisbüsch
Harspelt	Fuchs	Kutscheid, Wilczek	Ehleringer, Graff, Hoffmann G., Götzing	Brück	Windscheif
Herbstmühle/Hütten	Fuchs	Bender, Mertens	Ehleringer, Graff, Hoffmann G., Götzing	Jüngels	Geisbüsch
Hersdorf	Welt	N.N.	Ewertz, Haas, Wagner, Winkelmann	Brück	Linke
Idenheim	Welt	Welt, Schaus	Ewertz, Haas, Wagner, Winkelmann	Jüngels	Linke
Idesheim	Welt	Welt, Schaus	Ewertz, Haas, Wagner, Winkelmann	Jüngels	Linke
Jucken	Fuchs	Vicktorius, Nober	Ehleringer, Graff, Hoffmann G., Götzing	Jüngels	Geisbüsch
Kirchspiel Bodenbach	Welt	Kill, Balmes	Ewertz, Haas, Wagner, Winkelmann	Brück	Linke
Kirchspiel Welcherath	Welt	Welt, Gräber	Ewertz, Haas, Wagner, Winkelmann	Jüngels	Linke
Krautscheid	Fuchs	Vicktorius, Gräber	Ehleringer, Graff, Hoffmann G., Götzing	Brück	Linke
Kyllschleife	Welt	Kill, Balmes	Ewertz, Haas, Wagner, Winkelmann	Jüngels	Linke
Lambertsberg	Fuchs	Hack, Raskopp	Ehleringer, Graff, Hoffmann G., Götzing	Jüngels	Linke
Lünebach	Fuchs	Hack, Breitzter	Ehleringer, Graff, Hoffmann G., Götzing	Jüngels	Geisbüsch
Lützkampen	Fuchs	Kutscheid, Wilczek	Ehleringer, Graff, Hoffmann G., Götzing	Brück	Windscheif
Merlscheid/Heilhausen	Fuchs	Hack	Ehleringer, Graff, Hoffmann G., Götzing	Jüngels	Geisbüsch
N.-O.-T. Bitburg	Fuchs	Bender, Rass, Karp	Ewertz, Haas, Wagner, Winkelmann	Jüngels	Linke
Nohn	Welt	Kill, Steffens	Ewertz, Haas, Wagner, Winkelmann	Jüngels	Linke
Ober-/Niederpierscheid/Mauel	Fuchs	Hack, Breitzter	Ehleringer, Graff, Hoffmann G., Götzing	Brück	Linke
Pelm/Gees	Fuchs	Windscheif, Hoffmann O.	Ehleringer, Graff, Hoffmann G., Götzing	Jüngels	Windscheif
Roscheid	Welt	Pint, Plattes-Krämer	Ewertz, Haas, Wagner, Winkelmann	Brück	Linke
Schalkenmehren	Fuchs	Windscheif, Hoffmann O.	Ehleringer, Graff, Hoffmann G., Götzing	Jüngels	Windscheif
Sevenig/Our	Fuchs	Kutscheid, Wilczek	Ehleringer, Graff, Hoffmann G., Götzing	Brück	Windscheif
Struth (Wald)	Fuchs	Vicktorius, Gräber	Ehleringer, Graff, Hoffmann G., Götzing	Brück	Geisbüsch
Sülm/Scharfbillig	Welt	Hermann, Rass	Ewertz, Haas, Wagner, Winkelmann	Jüngels	Linke
Udler	Fuchs	Windscheif, Hoffmann O.	Ehleringer, Graff, Hoffmann G., Götzing	Jüngels	Windscheif

### für besondere Aufgaben:

	Durchwahl
Gewässerschutz "Aktion Blau"	Jüngels 207
Landtausch (Eigentumstausch)	Ewertz 247
Nutzungstausch (Pachttausch)	Ewertz 247
Wirtschaftswegebau	Brück 206
außerhalb der Bodenordnung	